

CUPRA BORN



ROK MODELOWY 2024

ROK PRODUKCJI 2023





Twoja w pełni elektryczna CUPRA Born

- Do **551 km bezemisyjnej jazdy** na jednym ładowaniu¹
- Szybkie ładowanie akumulatora w zakresie 0-80% nawet w **30 min**²
- Możliwość korzystania z **darmowego parkowania i bus pasów**³
- **Dynamika jazdy** – przyspieszenie od 0 do 100 km/h w **6,6 s.**⁴

¹ Dane na podstawie świadectw homologacji typu. Zużycie paliwa oraz emisja CO₂ zostało określone zgodnie z procedurą WLTP. Zasięg dla samochodów elektrycznych lub pracujących w trybie elektrycznym może się różnić w zależności od wersji i wyposażenia oraz zamontowanych akcesoriów. W praktyce rzeczywisty zasięg różni się w zależności od stylu jazdy, prędkości, korzystania z dodatkowych odbiorników energii, temperatury zewnętrznej, liczby pasażerów, obciążenia ładunkiem i topografii terenu.

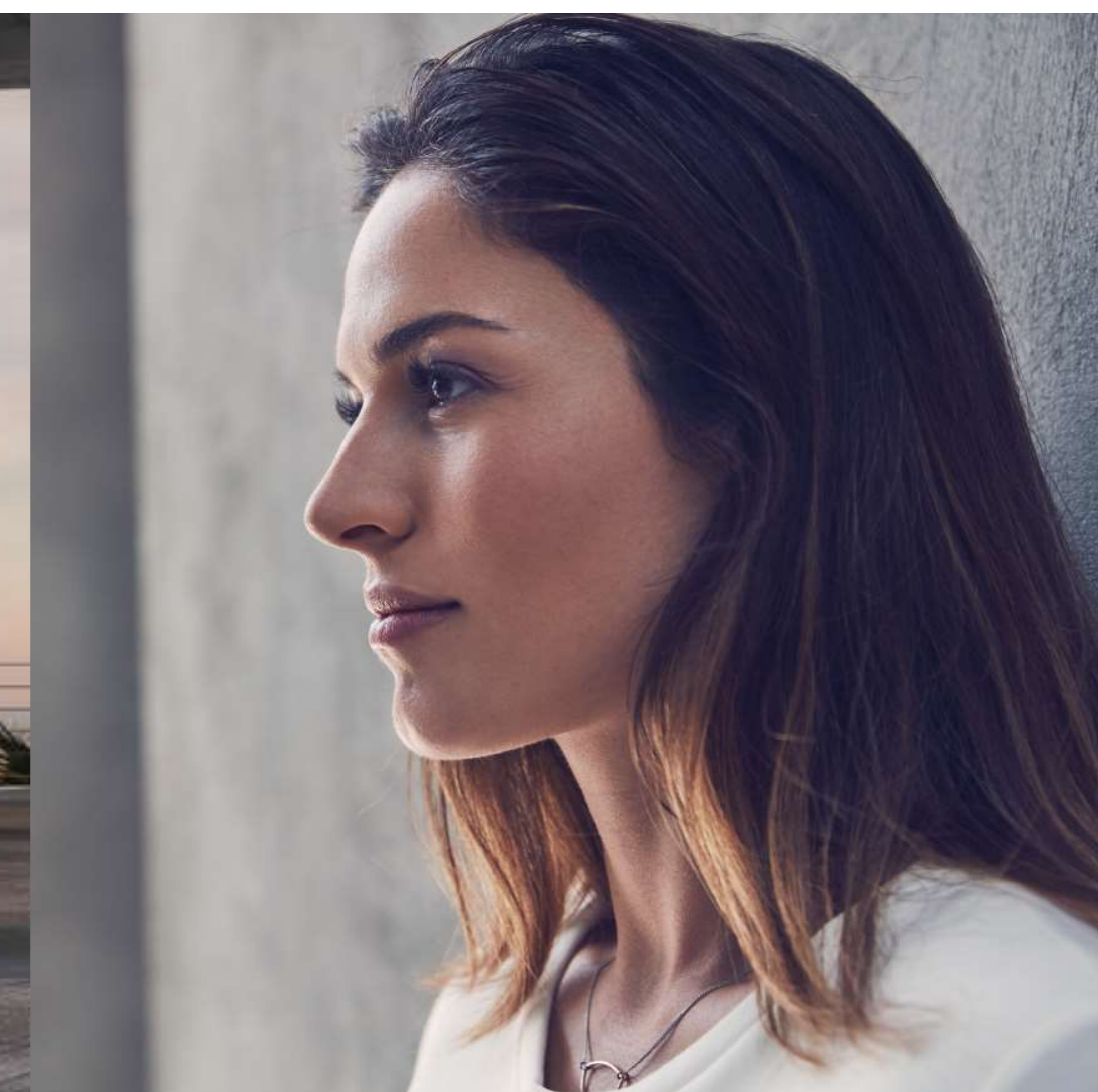
² W trybie szybkiego ładowania prądem stałym (DC) o mocy 170 kW. Czas ładowania dla samochodów może się różnić i zależy m. in. od warunków atmosferycznych otoczenia, temperatury baterii, sprawności i mocy ładowarki oraz zużycia energii w czasie ładowania przez systemy pokładowe. Informacje na temat oferty ładowarek dostępne na stronie [www.https://seat-webshop.pl.elli.eco/](https://seat-webshop.pl.elli.eco/).

³ Na podstawie ustawy o elektromobilności i paliwach alternatywnych z dnia 11.01.2018 (Dz. U. 2018 poz. 317).

⁴ Dane dla akumulatora 58 kWh o mocy do 231 KM w trybie e-Boost.

CUPRA BORN

5 LAT
GWARANCJI



Leasing Jak Abonament

od 1 878 zł netto / mies. bez wpłaty własnej*

Leasing Klasyczny

suma opłat od 103%

Zyskaj do **27 000 zł**
w programie dopłat
„Mój Elektryk”

CUPRA FINANCIAL SERVICES.

LEASING JAK ABONAMENT – podana kwota stanowi miesięczną ratę netto Leasingu Jak Abonament. Parametry przyjęte do kalkulacji raty: opłata wstępna: 0%, okres leasingu: 48 miesięcy, roczny przebieg 10 000 km, finalna rata określona w umowie. Oferta dla przedsiębiorców.

LEASING KLASYCZNY: Suma opłat 103% dostępna jest dla następujących parametrów leasingu: opłata wstępna: 20%, okres leasingu: 36 miesięcy, wartość wykupu: 36 miesięcy - 1%. Oferta dla przedsiębiorców.

Ilekcóż mowa jest o miesięcznym koszcie elementu wyposażenia opcjonalnego rozumie się przez to zwiększenie raty miesięcznej CUPRA i CUPRA Leasing Jak Abonament wyliczonej dla przedsiębiorców, przygotowana przez Volkswagen Financial Services Polska Sp. z o.o.. Prezentowane miesięczne raty to wartość netto rat dla oferty CUPRA i CUPRA Leasing Jak Abonament. Ceny przyjęte do kalkulacji rat dostępne są w salonach. Niniejsza informacja nie stanowi oferty w rozumieniu kodeksu cywilnego. Dostępność i warunki produktu mogą ulec zmianie. Warunki produktu określa umowa. Pod nazwą CUPRA Financial Services oferowane są usługi bankowe (przez Volkswagen Bank Polska GmbH sp. z o.o. Oddział w Polsce), usługi leasingowe i mobilność (przez Volkswagen Financial Services Polska Sp. z o.o.) oraz usługi ubezpieczeniowe (przez Volkswagen Bank Polska GmbH sp. z o.o. Oddział w Polsce oraz Volkswagen Serwis Ubezpieczeniowy sp. z o.o. działające jako agenci ubezpieczeniowi).

*Prezentowane raty uwzględniają dopłaty dla osób fizycznych z Kartą Dużej Rodziny lub przedsiębiorców o wartości 27 000 zł. Szczegółowe warunki programu dostępne są na stronie NFOŚiGW: www.nfosigw.gov.pl/mojelektryk.



CUPRA BORN

CENNIK PRZY ZAKUPIE W PROGRAMIE „MÓJ ELEKTRYK” Z DOPŁATĄ DO 27 000 ZŁ



		Cena brutto*	Leasing Jak Abonament z subwencją „Mój Elektryk” (rata miesięczna netto)	Kredyt Jak Abonament wpłata własna 30% (rata miesięczna brutto)
e-Boost	Akumulator 58 kWh, moc do 231 KM¹ automatyczna 1-biegowa	177 800 zł 204 800 zł	1 878 zł	1 957 zł
e-Boost	Akumulator 77 kWh, moc do 231 KM^{1, 2} automatyczna 1-biegowa	205 000 zł 232 000 zł	2 206 zł	2 216 zł

¹Podana maksymalna moc układu napędowego w przypadku samochodów elektrycznych jest możliwa do uzyskania tylko w określonych warunkach. Na dostępną moc układu napędowego wpływa szereg czynników takich jak temperatura otoczenia, poziom naładowania akumulatora, jego temperatura czy stopień zużycia. Dla wersji e-Boost maksymalna moc wyjściowa jest dostępna czasowo wyłącznie przy wyborze profilu jazdy CUPRA, a przede wszystkim wtedy, gdy maksymalna temperatura akumulatora wysokiego napięcia znajduje się w zakresie 23–50°C oraz poziom jego naładowania jest większy niż 80%. Odstępstwa, szczególnie od wyżej wymienionych parametrów, mogą prowadzić do spadku mocy, aż do braku dostępności maksymalnej mocy wyjściowej włącznie.

²Wersja 4-miejscowa.

*Cena oraz raty przy uwzględnieniu dopłaty dla osób fizycznych z Kartą Dużej Rodziny lub dla przedsiębiorców w wysokości 27 000 zł. Szczegółowe warunki programu dostępne są na stronie NFOŚiGW: www.nfosigw.gov.pl/mojelektryk. Podana cena nie jest promocją.

CUPRA FINANCIAL SERVICES

LEASING JAK ABONAMENT: opłata wstępna: subwencja programu „Mój elektryk”, okres leasingu: 48 miesięcy, roczny przebieg 15 000 km, finalna rata określona w umowie. Oferta dla przedsiębiorców.

KREDYT JAK ABONAMENT: opłata wstępna: 30%, okres kredytu: 48 miesięcy, roczny przebieg 10 000 km. Podana kwota stanowi miesięczną ratę brutto wyliczoną dla wskazanych powyżej założeń, finalna rata określona w umowie. Nie jest dostępny z subwencją programu „Mój elektryk”.

Rzeczywista Roczna Stopa Oprocentowania (RRSO) wynosi **11,56%**, całkowita kwota kredytu (bez kredytowanych kosztów) 94 780 zł, całkowita kwota do zapłaty 132 722 zł, oprocentowanie zmienne 7,40%, całkowity koszt kredytu 37 942 zł (w tym: prowizja 0 zł, odsetki 27 086 zł, ubezpieczenie komunikacyjne na 1. rok 4 433 zł, ubezpieczenie spłaty kredytu 6 423 zł, 47 miesięcznych rat równych po 1 180 zł; rata finalna 76 095 zł. Kalkulacja została dokonana na dzień 05.05.2023 na reprezentatywnym przykładzie. Oferta na wybrane modele SEAT-a i CUPRA przy skorzystaniu z ubezpieczenia komunikacyjnego i ubezpieczenia spłaty kredytu oferowanych przez Volkswagen Serwis Ubezpieczeniowy Sp. z o.o. Niniejsza informacja nie stanowi oferty w rozumieniu kodeksu cywilnego. Dostępność i warunki produktu mogą ulec zmianie. Warunki produktu określa umowa. Oferta pakietu ubezpieczeń na 1. rok, obowiązuje tylko z ofertą finansowania Kredyt Jak Abonament. Niniejszy dokument nie stanowi oferty w rozumieniu Kodeksu cywilnego oraz nie jest wiążący. Zawarte w tym dokumencie informacje nie stanowią zapewnienia w rozumieniu art. 5561 §1 ust. 2 oraz art. 5561 §2 ustawy z dnia 23 kwietnia 1964 r. Kodeks cywilny. Wiążące ustalenie ceny, wyposażenia specyfikacji pojazdu następuje w umowie jego sprzedaży, a określenie parametrów technicznych zawiera świadectwo homologacji typu pojazdu. Pod nazwą Volkswagen Financial Services oferowane są usługi bankowe (przez Volkswagen Bank GmbH Sp. z o.o. o.o. Oddział w Polsce), usługi leasingowe i mobilność (przez Volkswagen Financial Services Polska Sp. z o.o.) oraz usługi ubezpieczeniowe (przez Volkswagen Serwis Ubezpieczeniowy Sp. z o.o. jako agenta ubezpieczeniowego).



CUPRA WYPOSAŻENIE

PAKIETY OPCJONALNE

Pakiet Pilot M

Nawigacja satelitarna z mapami z możliwością aktualizacji Navi System+ CUPRA Connect dla Navi System+
 Predykcyjny tempomat (ACC): dostosowanie prędkości jazdy do znaków drogowych i danych nawigacji
 System rozpoznawania znaków drogowych Traffic Sign Recognition
 Asystent świateł drogowych High Beam Assist
 Kamera cofania

Pakiet Pilot M+

Nawigacja satelitarna z mapami z możliwością aktualizacji Navi System+ CUPRA Connect dla Navi System+
 Predykcyjny tempomat (ACC): dostosowanie prędkości jazdy do znaków drogowych i danych nawigacji
 System rozpoznawania znaków drogowych Traffic Sign Recognition
 Asystent świateł drogowych High Beam Assist
 Kamera cofania
 System kamer 360 z widokiem z góry
 System monitorowania martwego pola Side Assist z funkcją ostrzegania o ruchu poprzecznym z tyłu Exit Assist
 Sygnalizacja o zbliżającym się pojeździe w czasie wysiadania Exit Warning

Pakiet Pilot L¹

Nawigacja satelitarna z mapami z możliwością aktualizacji Navi System+ CUPRA Connect dla Navi System+
 Predykcyjny tempomat (ACC): dostosowanie prędkości jazdy do znaków drogowych i danych nawigacji
 System rozpoznawania znaków drogowych Traffic Sign Recognition
 Asystent świateł drogowych High Beam Assist
 Kamera cofania
 System kamer 360 z widokiem z góry
 System monitorowania martwego pola Side Assist z funkcją ostrzegania o ruchu poprzecznym z tyłu Exit Assist
 Asystent aktywnego utrzymania pasa ruchu Lane Assist Plus
 Sygnalizacja o zbliżającym się pojeździe w czasie wysiadania Exit Warning
 Asystent podróży z asystentem jazdy w korku Travel Assist
 Inteligentny asystent bezpieczeństwa Emergency Assist
 Inteligentny asystent parkowania
 System półautonomicznego parkowania w garażu Trained Parking Assist

e-Boost

•

1 787

3 735

PAKIETY OPCJONALNE

Pakiet Protect

Alarm z funkcją SAFE
 System ochrony pasażerów Pre-Crash Assist
 Antykradzieżowe zabezpieczenie kół

e-Boost

2 238

Pakiet Tech M

System bezkluczykowego uruchamiania i dostępu do samochodu KESSY
 Schowek z funkcją bezprzewodowego ładowania telefonu i wzmacniaczem sygnału
 System komunikacji między pojazdami i infrastrukturą drogową "Car2x"
 Podświetlenie zewnętrznych klamek drzwi z przodu

3 076

Pakiet Tech XL¹

System bezkluczykowego uruchamiania i dostępu do samochodu KESSY
 Schowek z funkcją bezprzewodowego ładowania telefonu i wzmacniaczem sygnału
 System komunikacji między pojazdami i infrastrukturą drogową "Car2x"
 Podświetlenie zewnętrznych klamek drzwi z przodu
 Inteligentny asystent parkowania
 System półautonomicznego parkowania w garażu Trained Parking Assist

4 909

¹Niedostępne z pakietem Pilot L.

¹Niedostępne z pakietem Tech XL.

CUPRA WYPOSAŻENIE

PAKIETY OPCJONALNE

Pakiet Below Zero

Podgrzewane przednie fotele

Pakiet AR-HUD

Wyświetlacz Head-up rozszerzonej rzeczywistości

Akustyczna szyba przednia

Pakiet Cargo

Podwójna podłoga bagażnika z tyłu

Kabel do ładowania prądem zmiennym AC z gniazdka domowego

(10A, mode 2)

e-Boost

•

5 537

1 958

SYSTEMY WSPOMAGAJĄCE KIEROWCĘ

System kontroli odstępu Front Assist z funkcją awaryjnego hamowania i funkcją ochrony pieszych i rowerzystów

Asystent pasa ruchu Lane Assist

System rozpoznawania zmęczenia kierowcy

Ogranicznik prędkości

System kontroli ciśnienia powietrza w oponach

Cupra Drive Profile: 5 profili jazdy umożliwiających zmianę reakcji silnika oraz wspomaganie kierownicy

Czujniki parkowania z przodu i z tyłu

e-Boost

•

•

•

•

•

•

•

•

CUPRA ELECTRIC

Technologia e-Boost (czasowe podniesienie mocy do 231 KM)

Kabel do ładowania prądem zmiennym AC z gniazdka domowego (10A, mode 2)¹

Kabel do ładowania prądem zmiennym AC ze stacji ładującej (16A, mode 3)

Kabel do ładowania prądem zmiennym AC ze stacji ładującej (32A, mode 3)²

Ładowanie akumulatora 58kWh i 77kWh mocą 11 kW prądem zmiennym AC

Ładowanie akumulatora 58kWh prądem stałym DC mocą 120 kW

Ładowanie akumulatora 77kWh prądem stałym DC mocą 135 kW

e-Boost

•

675

•

979

•

•

•

BEZPIECZEŃSTWO

Systemy wspomaganie hamowania: ESC, ABS

7 poduszek powietrznych (2 przednie, 2 boczne, 2 kurtyny powietrzne, poduszka centralna)

Dezaktywacja poduszki powietrznej pasażera

Automatyczny hamulec pokolizyjny ograniczający skutki kolejnych kolizji (Multi Collision Brake)

System przypominający o konieczności zapinania pasów przy przednich i tylnych fotelach

Zaczepty Isofix/i-Size i Top Tether na zewnętrznych miejscach tylnej kanapy oraz zaczepty Isofix/i-Size na fotelu pasażera

Progresywne wspomaganie układu kierowniczego

e-Boost

•

•

•

•

•

•

•

•

¹Niedostępne w połączeniu z Pakietem Cargo.

²Niedostępne dla wersji 77kWh.

CUPRA WYPOSAŻENIE

MULTIMEDIA

Bluetooth

Navi System+¹

12-calowy kolorowy ekran dotykowy
Nawigacja satelitarna z mapami z możliwością aktualizacji
Radio
5 głośników
2 gniazda USB typu C z przodu i 2 x USB z tyłu do ładowania urządzeń
Funkcja rozpoznawania mowy i sterowania głosem
WLAN

Full Link²

DAB (Digital Audio Broadcasting) - funkcja odbioru programów radiowych w formie cyfrowej)

BeatsAudioTM: System audio klasy premium o mocy 395W ze wzmacniaczem, 8. głośnikami, subwooferem i dźwiękiem surround

e-Boost

•

•

•

•

2 657

¹Navi System+ jest częścią pakietu Pilot M/L.

²System jest kompatybilny z wybranymi modelami telefonów, dostępność Android Auto i Apple Car Play w Polsce jest uzależniona od ich twórców.

CUPRA CONNECT

CUPRA CONNECT dla Navi System+^{1,2}

Bezpieczeństwo i serwis (subskrypcja na 10 lat)
Zdalny dostęp (subskrypcja na 3 lata)
Usługi multimedialne online (subskrypcja na 3 lata)

e-Boost

•

¹ Po wygaśnięciu subskrypcji klient może odnowić te usługi za dodatkową opłatą w systemie multimedialnym lub w aplikacji MY CUPRA. Szczegóły dotyczące CUPRA Connect na ostatniej stronie cennika.

² Wymaga zamówienia nawigacji satelitarnej z mapami z możliwością aktualizacji Navi System+, dostępnej w pakietach Pilot M/L.

KOMFORT

Automatyczna klimatyzacja dwustrefowa Climatronic

Wirtualny kokpit: cyfrowa tablica przyrządów z kolorowym ekranem TFT 5,3"

Pakiet praktyczny

Czujnik deszczu
Czujnik zmierzchu (automatyczne światła)
Automatycznie ściemniające się lusterko wsteczne

Elektrycznie sterowane szyby boczne z przodu i z tyłu

Elektrycznie regulowane, podgrzewane i składane lusterka boczne z funkcją obniżania lusterka pasażera przy cofaniu

Centralny zamek ze zdalnym sterowaniem i otwieraniem drzwi bagażnika z pilota

System bezkluczykowego uruchamiania samochodu KESSY GO

Pompa ciepła

e-Boost

•

•

•

•

•

•

•

5 537

OŚWIETLENIE

Pakiet Full LED:

Pełne przednie światła LED
Zintegrowane tylne światła LED
Światła do jazdy dziennej LED
Przednie światła przeciwmgielne LED
Oświetlenie powitalne LED w lusterkach bocznych i tylnych światłach
Funkcja świateł autostradowych
Automatyczna funkcja opóźnionego wyłączenia świateł
Coming and Leaving Home

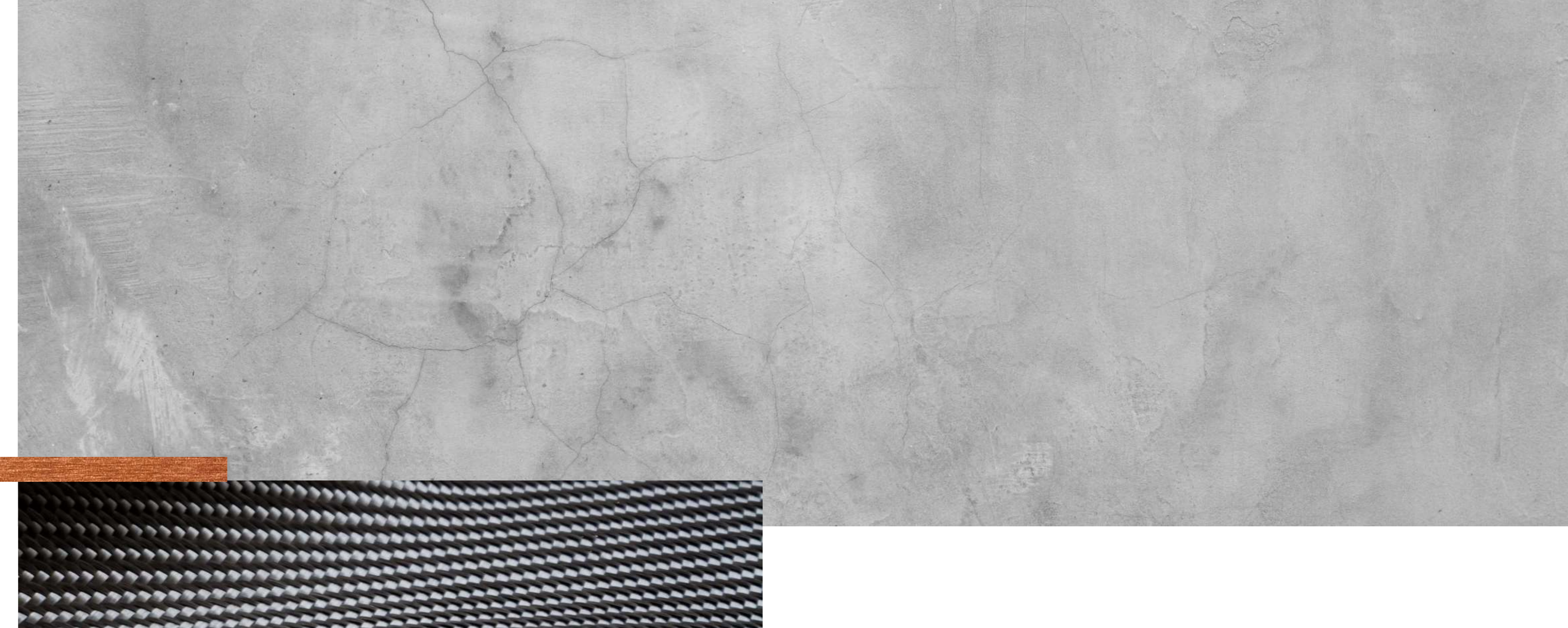
•

Pakiet diodowego oświetlenia wnętrza

Oświetlenie drzwi LED
Oświetlenie bagażnika w technologii LED
Lampki LED do czytania z przodu i z tyłu
Oświetlenie przestrzeni na nogi z przodu w technologii LED
Lampki LED przy osłonach przeciwsłonecznych
Ambientowe oświetlenie kokpitu LED z możliwością wyboru koloru

•

CUPRA WYPOSAŻENIE



NADWOZIE

	e-Boost
Zderzaki CUPRA z elementami w kolorze miedzi	•
Progi w kolorze szarym	•
Tyłny spojler CUPRA lakierowany w kolorze nadwozia	•
Spojlery boczne z tyłu w kolorze czarnym	•
Lusterka boczne w kolorze szarym	•
Antena dachowa w kształcie płetwy rekina	•
Przyciemniane szyby	•
Panoramiczne okno dachowe ¹	5 537

¹ Panoramiczne okno dachowe jest niedostępne w połączeniu z akumulatorem o pojemności 77 kWh.

KOŁA I ZAWIESZENIE

	e-Boost
19-calowe felgi aluminiowe TYPHOON MACHINED SPORT BLACK / SILVER w kolorze czarnym z elementami w kolorze srebrnym	•
19-calowe felgi aluminiowe TYPHOON MACHINED GLOSSY BLACK / COPPER w kolorze czarnym z elementami w kolorze miedzi	1 399
20-calowe felgi aluminiowe HURRICANE MACHINED SPORT BLACK / SILVER w kolorze czarnym z elementami w kolorze srebrnym	5 034
20-calowe felgi aluminiowe BLIZZARD MACHINED GLOSSY BLACK / COPPER w kolorze czarnym z elementami w kolorze miedzi	6 432
Pakiet Performance¹ 20-calowe felgi aluminiowe FIRESTORM MACHINED GLOSSY BLACK / SILVER w kolorze czarnym z elementami w kolorze srebrnym Sportowe, szerokie opony PERFORMANCE 235/40 R20 96Y XL Adaptacyjne zawieszenie (DCC)	9 508

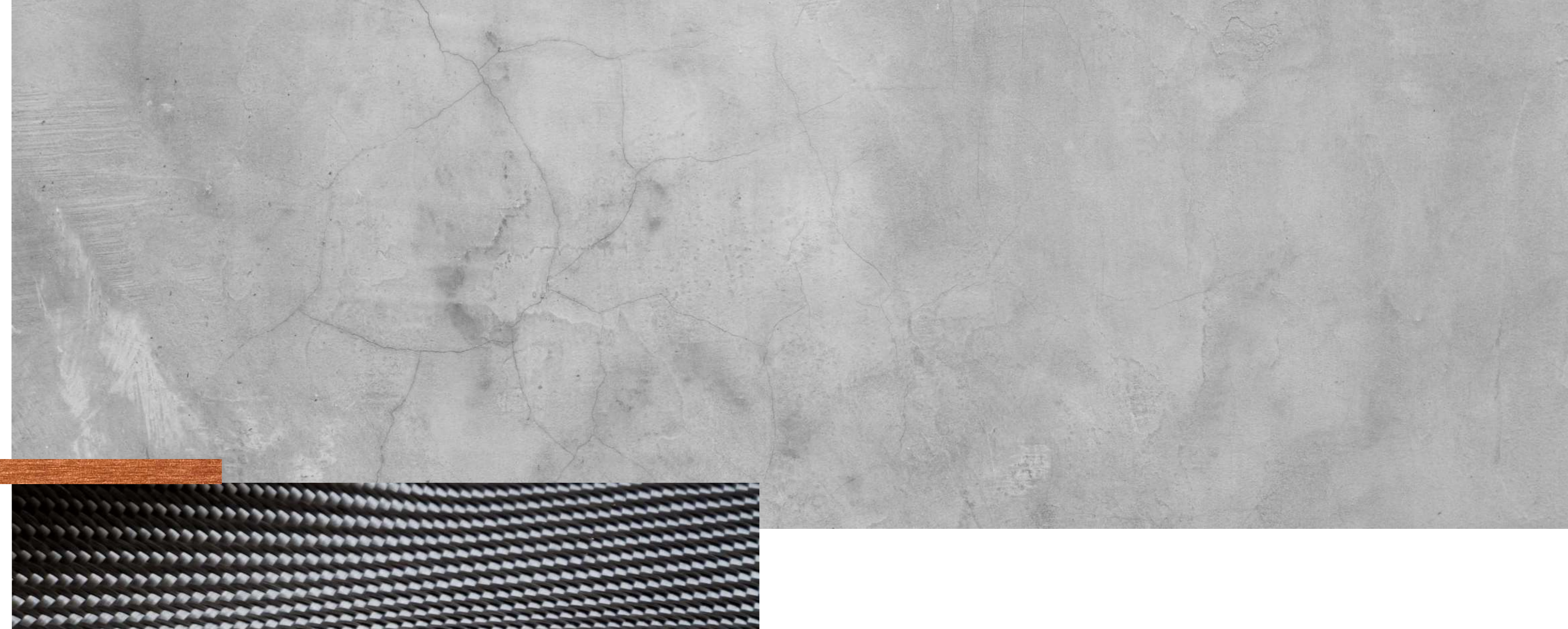
¹ Niedostępne z Adaptacyjnym zawieszeniem DCC. Dla wersji e-Boost wymaga domówienia zestawu naprawczego dla felg 20".

KOŁA I ZAWIESZENIE

	e-Boost
Opony całoroczne wraz z 19-calowymi felgami aluminiowymi TYPHOON MACHINED SPORT BLACK / SILVER w kolorze czarnym z elementami w kolorze srebrnym	839
Opony całoroczne wraz z 19-calowymi felgami aluminiowymi TYPHOON MACHINED GLOSSY BLACK / COPPER w kolorze czarnym z elementami w kolorze miedzi	2 238
Zestaw naprawczy dla 20-calowych felg FIRESTORM	bez dopłaty
Adaptacyjne zawieszenie (DCC) ¹	4 698

¹ Niedostępne z Pakietem Performance.

CUPRA WYPOSAŻENIE



WNĘTRZE - FOTELE I ELEMENTY OZDOBNE	e-Boost
Kubełkowe fotele przednie	•
Tapicerka materiałowa SEAQUAL® wyprodukowana w procesie recyklingu z materiałów pozyskanych z mórz i oceanów	•
Fotel kierowcy z regulacją wysokości	•
Wnętrze CUPRA z elementami dekoracyjnymi deski rozdzielczej w kolorze miedzi	•
Czarna podsufitka	•
Tapicerka Dinamica® w kolorze Granite Grey Kubełkowe, podgrzewane fotele przednie Tapicerka Dinamica® ze skórą ekologiczną produkowana z materiałów recyklingowych w kolorze Granite Grey z przeszyciem w kolorze miedzi Pełna elektryczna regulacja fotela kierowcy i pasażera (12 pozycji) Fotel kierowcy i pasażera z pneumatyczną regulacją podparcia odcinka lędźwiowego Funkcja masażu odcinka lędźwiowego Podłokietnik z tyłu z uchwytem na kubki Przedni tunel w kolorze Granite Grey	7 327
Tapicerka Dinamica® w kolorze Aurora Blue Kubełkowe, podgrzewane fotele przednie Tapicerka Dinamica® ze skórą ekologiczną produkowana z materiałów recyklingowych w kolorze Aurora Blue z przeszyciem w kolorze miedzi Pełna elektryczna regulacja fotela kierowcy i pasażera (12 pozycji) Fotel kierowcy i pasażera z pneumatyczną regulacją podparcia odcinka lędźwiowego Funkcja masażu odcinka lędźwiowego Podłokietnik z tyłu z uchwytem na kubki Przedni tunel w kolorze Aurora Blue	8 445
Dywaniki welurowe z przodu i z tyłu	•
Podświetlenie podłokietnika w przednich drzwiach	•
Sportowe nakładki na pedały	•

WNĘTRZE - KIEROWNICE	e-Boost
Sportowa, podgrzewana kierownica wielofunkcyjna obszyta skórą z przyciskiem trybu Cupra i przyciskiem wyboru profilu jazdy	•
WNĘTRZE - ELEMENTY FUNKCJONALNE	e-Boost
Podłokietnik z przodu	•
Podłokietnik z tyłu (dotyczy akumulatora 77 kWh)	•
Osłony przeciwsłoneczne kierowcy i pasażera z zamykanymi i podświetlanymi lusterkami	•
Uchwyt na napoje z przodu	•
Składane i dzielone oparcie tylnej kanapy	•
Kieszenie w oparciach przednich foteli	•
Wersja 5-miejscowa dla akumulatora 58 kWh	•
Wersja 4-miejscowa dla akumulatora 77 kWh	•
Wersja 5-miejscowa dla akumulatora 77 kWh ¹	Bez dopłaty
<small>¹ Niedostępne w połączeniu z 20-calowymi felgami BLIZZARD MACHINED GLOSSY BLACK / COPPER, systemem BeatsAudioTM, tapicerką Dinamica®, Pakietem Cargo oraz Pakietem Performance.</small>	
PAKIETY PROMOCYJNE	e-Boost
Pakiet Comfort+¹ Pakiet Tech M Pakiet AR-HUD Pakiet Protect	10 851 7 596

Najniższa cena pakietu z ostatnich 30 dni przed wprowadzeniem obniżki: 10 851 zł

¹ Obowiązuje do wyczerpania zapasów. O szczegóły zapytaj Autoryzowanego Dealera marki CUPRA.

CUPRA WYPOSAŻENIE

LAKIERY

	e-Boost
Lakier niemetalizowany w kolorze szarym Vapor Grey	•
Lakiery metalizowane: Glacial White, Geysir Silver, Rayleigh Red, Quasar Grey	3 356
Lakier specjalny Aurora Blue	5 034

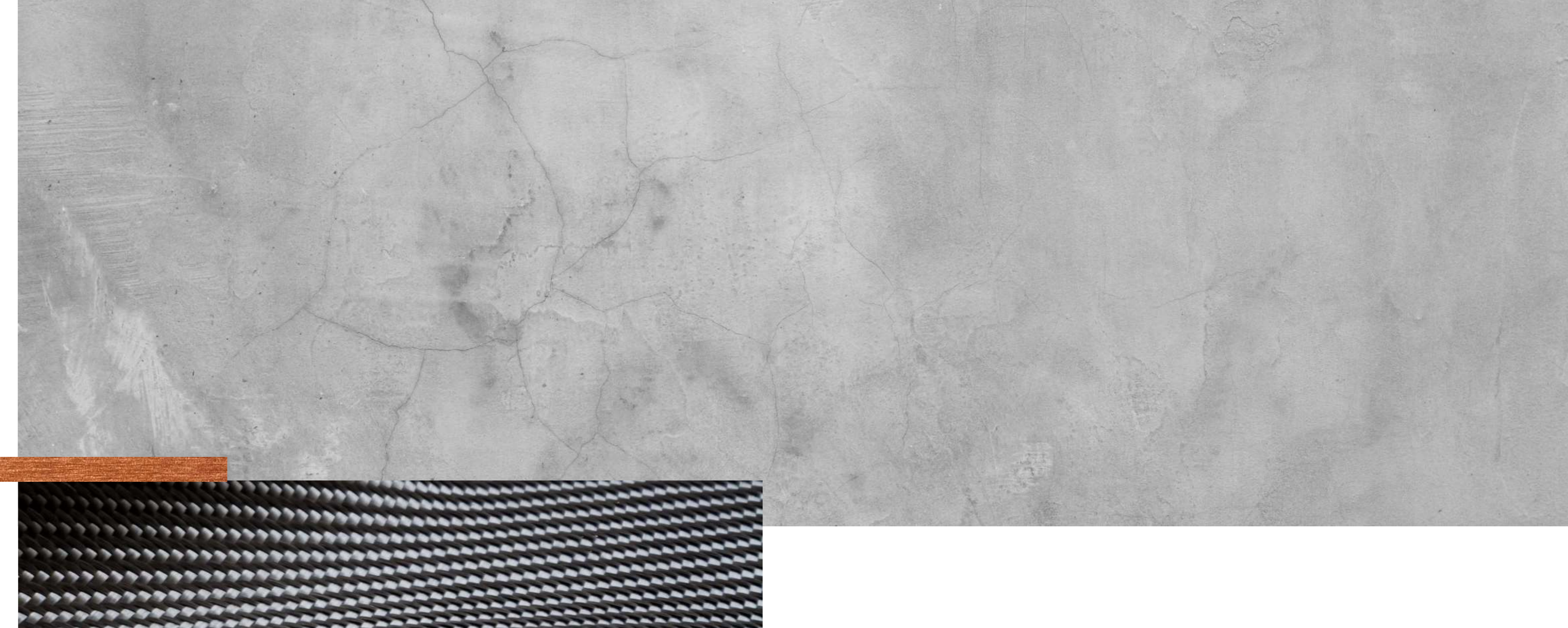
CUPRA CARE

	e-Boost
5 lat gwarancji CUPRA ¹	•
8 lat gwarancji CUPRA na akumulator wysokiego napięcia ²	•

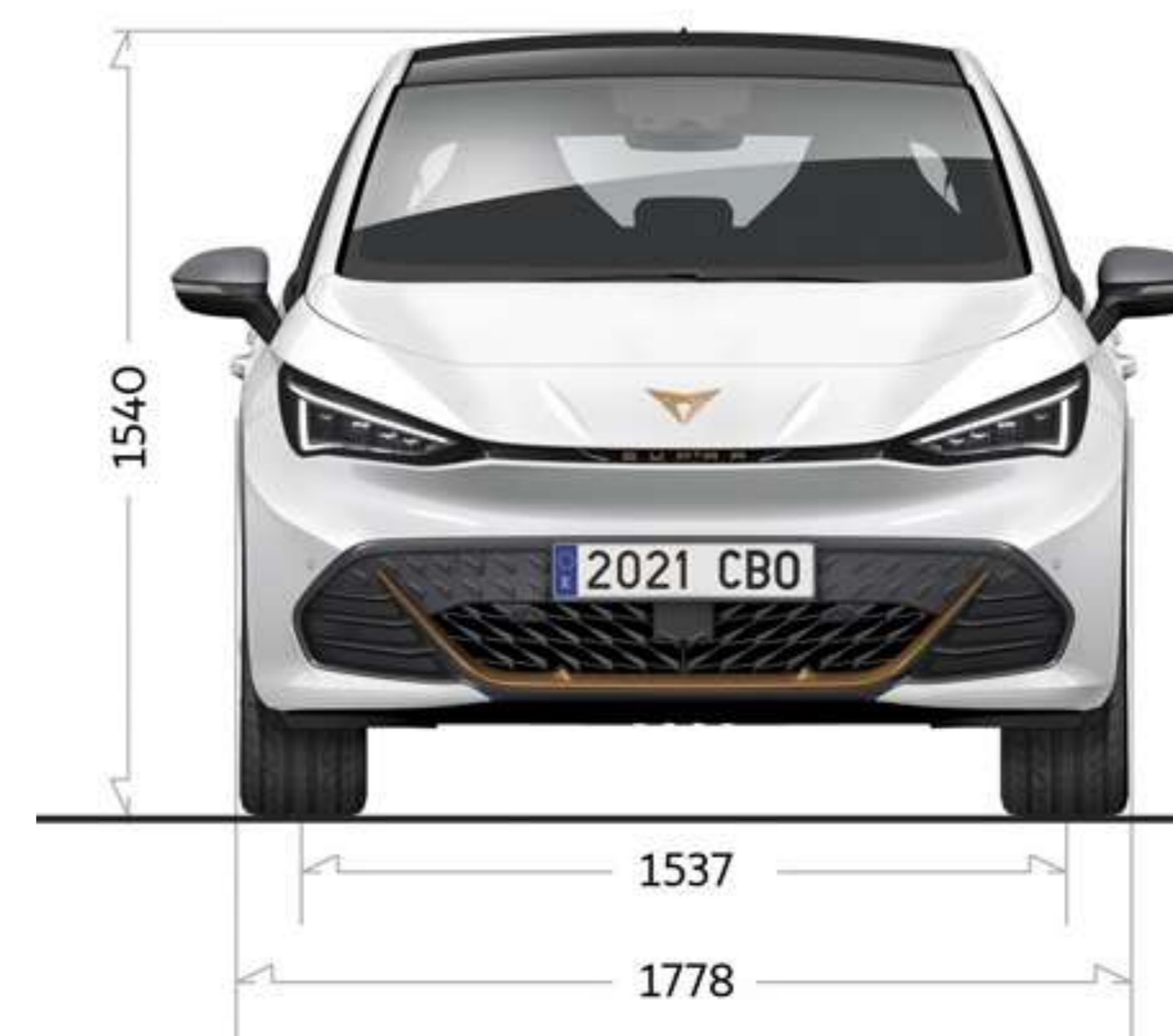
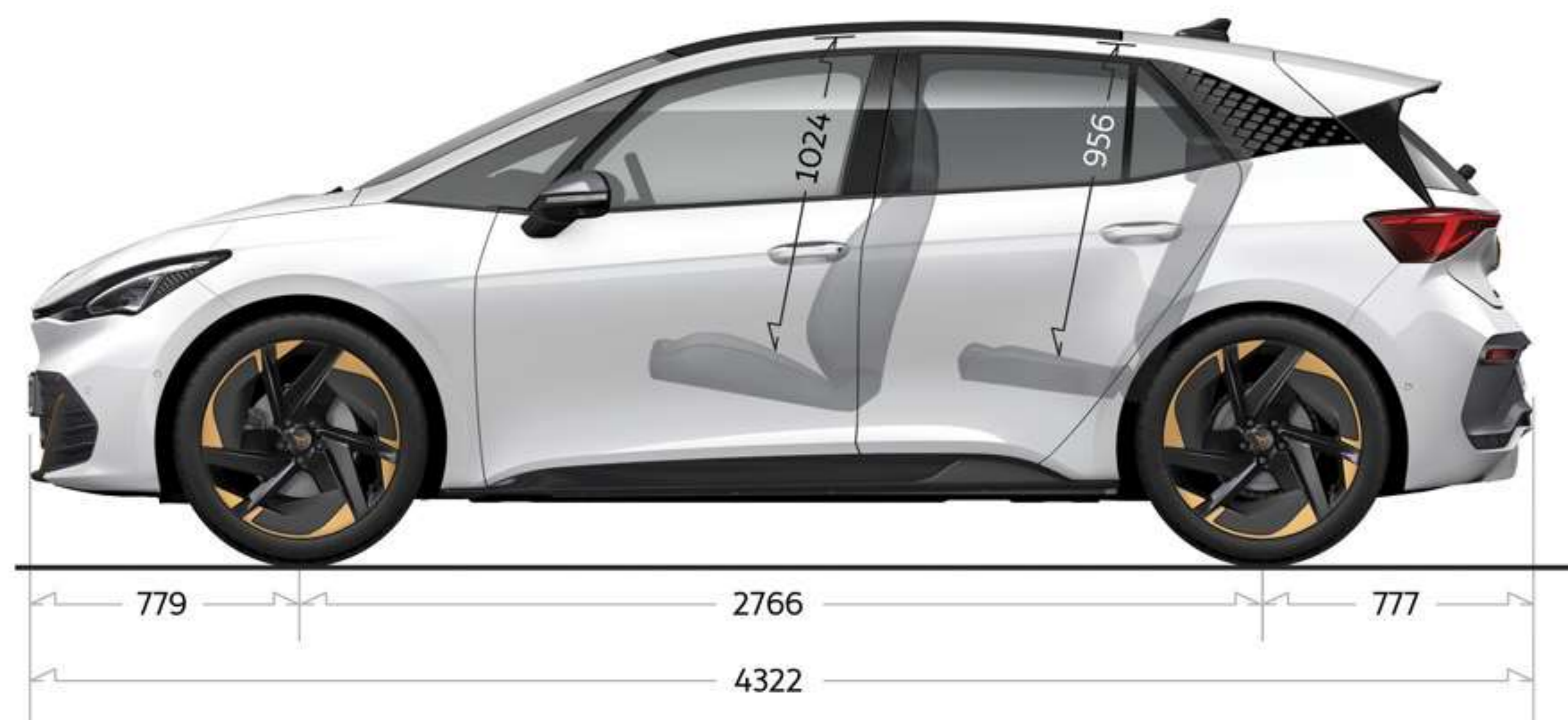
¹ Wszystkie samochody CUPRA objęte są 5-letnią gwarancją z limitem 150.000 km, z czego 2 pierwsze lata bez limitu kilometrów.

² Akumulatory wysokiego napięcia objęte są 8-letnią gwarancją z limitem 160 000 km.

CUPRA BORN DANE TECHNICZNE



Elektryczny	Pojemność akumulatora netto/brutto (kWh)	Prędkość maksymalna (kmh)	Przyspieszenie 0-100 kmh (s)	Emisja CO ₂ (g/km)	Maksymalny zasięg - tryb elektryczny (km)	Zużycie energii - cykl mieszany (kWh/100km)
				Cykl mieszany		
Akumulator 58 kWh, moc do 231 KM¹ (skrzynia automatyczna 1-biegowa)	58/62	160	6,6	0	421	15,5 – 17,4
Akumulator 77 kWh, moc do 231 KM¹ (skrzynia automatyczna 1-biegowa)	77/82	160	7,0	0	551	15,7 – 17,5



¹ Podana maksymalna moc układu napędowego w przypadku samochodów elektrycznych jest możliwa do uzyskania tylko w określonych warunkach. Na dostępną moc układu napędowego wpływa szereg czynników takich jak temperatura otoczenia, poziom naładowania akumulatora, jego temperatura czy stopień zużycia. Dla wersji e-Boost maksymalna moc wyjściowa jest dostępna wyłącznie przy wyborze profilu jazdy CUPRA, a przede wszystkim wtedy, gdy maksymalna temperatura akumulatora wysokiego napięcia znajduje się w zakresie 23–50°C oraz poziomu jego naładowania jest większy niż 50%. Odstępstwa, szczególnie od wyżej wymienionych parametrów, mogą prowadzić do spadku mocy, aż do braku dostępności maksymalnej mocy wyjściowej włącznie.

Dane na podstawie świadectw homologacji typu. Zużycie paliwa i emisja CO₂ zostało określone zgodnie z procedurą WLTP. Zasięg dla samochodów elektrycznych lub pracujących w trybie elektrycznym może się różnić w zależności od wersji i wyposażenia oraz zamontowanych akcesoriów. W praktyce rzeczywisty zasięg różni się w zależności od stylu jazdy, prędkości, korzystania z dodatkowych odbiorników energii, temperatury zewnętrznej, liczby pasażerów, obciążenia ładunkiem i topografii terenu.

Nie tworzymy samochodów by zdobywać trofea. Tworzymy samochody by zdobywać serca.

www.cupraofficial.pl

CUPRA Connect - mobilne usługi online, to cyfrowy produkt CUPRA SA, Autovía A-2, km 585, 08760 Martorell, składa się z co najmniej jednego lub kilku pakietów usług zgodnie przedstawionym wykazem. Te pakiety usług są dostępne tylko dla aut marki CUPRA. Aby korzystać z CUPRA CONNECT, wymagana jest rejestracja online w aplikacji MY CUPRA za pomocą identyfikatora CUPRA ID. Ponadto należy zawrzeć osobną umowę z CUPRA SA dotyczącą usług Online w ramach CUPRA CONNECT. Korzystanie z mobilnych usług online CUPRA Connect jest możliwe dzięki zintegrowanemu połączeniu internetowemu. Związane z tym koszty transmisji danych na terenie Europy za wyjątkiem usług pakietu Rozrywka Online oraz mobilnego Wi-Fi będzie ponosić firma CUPRA SA w ramach obszaru działania sieci. W celu korzystania z wyżej wykluczonych usług i poszczególnych aplikacji CUPRA Connect można nabywać płatne pakiety danych od partnerskiego operatora telefonii komórkowej Cubic Telecom i korzystać z nich w obszarze działania sieci wielu krajów na terenie Europy. Informacje dotyczące cen i obsługiwanych krajów znajdują się na stronie <https://CUPRA.cubictelecom.com..> Alternatywnie można korzystać z radia internetowego i strumieniowania mediów za pośrednictwem mobilnego urządzenia końcowego (np. smartfona) z funkcją mobilnego punktu dostępu WLAN. W tym przypadku odpowiednie usługi są dostępne tylko na podstawie istniejącej lub zawartej odrębnej umowy z operatorem telefonii komórkowej i tylko w obszarze działania określonej sieci komórkowej. Pobieranie danych z Internetu w ramach pakietów danych w zależności od taryfy telefonii komórkowej, a szczególnie w przypadku korzystania z usługi za granicą, może powodować naliczanie dodatkowych opłat, takich jak np. opłaty roamingowe. Obowiązują również ogólne warunki i postanowienia dotyczące mobilnych usług online CUPRA CONNECT firmy CUPRA SA, dostępne w aplikacji MY CUPRA.

W celu korzystania z bezpłatnej aplikacji MY CUPRA jest potrzebny smartfon z odpowiednim systemem operacyjnym iOS lub Android oraz karta SIM z opcją transmisji danych z istniejącą lub odrębną umową zawartą z operatorem telefonii komórkowej między użytkownikiem a operatorem telefonii komórkowej. Dostępność opisanych w pakietach pojedynczych usług CUPRA Connect zależnie od kraju może przedstawiać się różnie i zależy zarówno od pojazdu, jak i wyposażenia. Usługi są dostępne przez ustalony okres obowiązywania umowy, a w okresie obowiązywania umowy ich treść może podlegać zmianom lub usługi te mogą zostać odpowiednio dostosowane. Szczegółowe informacje można znaleźć w aplikacji MY CUPRA i u Partnera CUPRA. Informacje dotyczące warunków taryfy za usługi komórkowe są dostępne u operatorów sieci komórkowych. Prezentowane ceny są wyłącznie cenami rekomendowanymi i obejmują podatek VAT (23 %).

Systemy bezpieczeństwa działają wyłącznie w ramach ich technologicznych granic i nadal niezbędne jest zachowanie należytej ostrożności przez kierowcę. Kierowca musi być w każdej chwili gotowy do przejęcia kontroli nad pojazdem. Systemy wspomagające nie zwalniają go z odpowiedzialności za zachowanie szczególnej ostrożności

LEASING JAK ABONAMENT – Ilekroć mowa jest o miesięcznym koszcie elementu wyposażenia opcjonalnego rozumie się przez to zwiększenie raty miesięcznej CUPRA i CUPRA Leasing Jak Abonament wyliczonej dla przedsiębiorców, przygotowana przez Volkswagen Financial Services Polska Sp. z o.o.. Prezentowane miesięczne raty to wartość netto rat dla oferty CUPRA i CUPRA Leasing Jak Abonament. Ceny przyjęte do kalkulacji rat dostępne są w salonach. Niniejsza informacja nie stanowi oferty w rozumieniu kodeksu cywilnego. Dostępność i warunki produktu mogą ulec zmianie. Warunki produktu określa umowa. Pod nazwą CUPRA Financial Services oferowane są usługi bankowe (przez Volkswagen Bank Polska GmbH sp. z o.o. Oddział w Polsce), usługi leasingowe i mobilność (przez Volkswagen Financial Services Polska Sp. z o.o.) oraz usługi ubezpieczeniowe (przez Volkswagen Bank Polska GmbH sp. z o.o. Oddział w Polsce oraz Volkswagen Serwis Ubezpieczeniowy sp. z o.o. działające jako agenci ubezpieczeniowi).

KREDYT JAK ABONAMENT - Rzeczywista Roczna Stopa Oprocentowania (RRSO) wynosi 11,56%, całkowita kwota kredytu (bez kredytowanych kosztów) 94 780 zł, całkowita kwota do zapłaty 132 722 zł, oprocentowanie zmienne 7,40%, całkowity koszt kredytu 37 942 zł (w tym: prowizja 0 zł, odsetki 27 086 zł, ubezpieczenie komunikacyjne na 1. rok 4 433 zł, ubezpieczenie spłaty kredytu 6 423 zł, 47 miesięcznych rat równych po 1 180 zł; rata finalna 76 095 zł. Kalkulacja została dokonana na dzień 05.05.2023 na reprezentatywnym przykładzie. Oferta na wybrane modele SEAT-a i CUPRA przy skorzystaniu z ubezpieczenia komunikacyjnego i ubezpieczenia spłaty kredytu oferowanych przez Volkswagen Serwis Ubezpieczeniowy Sp. z o.o. Niniejsza informacja nie stanowi oferty w rozumieniu kodeksu cywilnego. Dostępność i warunki produktu mogą ulec zmianie. Warunki produktu określa umowa. Oferta pakietu ubezpieczeń na 1. rok, obowiązuje tylko z ofertą finansowania Kredyt Jak Abonament. Niniejszy dokument nie stanowi oferty w rozumieniu Kodeksu cywilnego oraz nie jest wiążący. Zawarte w tym dokumencie informacje nie stanowią zapewnienia w rozumieniu art. 5561 §1 ust. 2 oraz art. 5561 §2 ustawy z dnia 23 kwietnia 1964 r. Kodeks cywilny. Wiążące ustalenie ceny, wyposażenia specyfikacji pojazdu następuje w umowie jego sprzedaży, a określenie parametrów technicznych zawiera świadectwo homologacji typu pojazdu. Pod nazwą Volkswagen Financial Services oferowane są usługi bankowe (przez Volkswagen Bank Polska GmbH Sp. z o.o. o.o. Oddział w Polsce), usługi leasingowe i mobilność (przez Volkswagen Financial Services Polska Sp. z o.o.) oraz usługi ubezpieczeniowe (przez Volkswagen Serwis Ubezpieczeniowy Sp. z o.o. jako agenta ubezpieczeniowego).

CUPRA realizuje politykę ciągłego rozwoju produktów i zastrzega sobie prawo wprowadzania zmian w zakresie parametrów technicznych, specyfikacji, kolorów i cen bez wcześniejszego powiadomienia. Wszelkie informacje zawarte w niniejszej broszurze należy traktować wyłącznie orientacyjnie, gdyż nie stanowią oferty w rozumieniu Kodeksu cywilnego oraz nie są wiążące. Prezentowane informacje nie stanowią zapewnienia w rozumieniu art. 5561§2 Kodeksu cywilnego. Firma CUPRA dokłada wszelkich starań, aby informacje i dane techniczne zawarte w niniejszej broszurze były zgodne ze stanem faktycznym na dzień publikacji, jednak zastrzega sobie prawo do zmian i pomyłek. W celu uzyskania najnowszych informacji prosimy kontaktować się z Autoryzowanym Dealerem marki CUPRA. Przedstawione detale wyposażenia mogą różnić się od specyfikacji przewidzianej na rynek polski. Zamieszczone zdjęcia mogą przedstawiać wyposażenie opcjonalne. Wiążące ustalenie ceny, wyposażenia i specyfikacji pojazdu następuje w umowie sprzedaży, a określenie parametrów technicznych zawiera świadectwo homologacji typu pojazdu. Z uwagi na ograniczenia technik drukarskich, kolory przedstawione w niniejszej broszurze mogą nieznacznie różnić się od faktycznych kolorów lakieru i materiałów.

Wszystkie produkowane obecnie samochody marki CUPRA są wykonywane z materiałów spełniających pod względem możliwości odzysku i recyklingu wymagania określone w normie ISO 22628 i są zgodne z europejskimi świadectwami homologacji wydanymi wg dyrektywy 200564WE. Volkswagen Group Polska Sp. z o.o. podlega obowiązkowi zapewnienia wszystkim użytkownikom samochodów marki CUPRA sieci odbioru pojazdów po wycofaniu ich z eksploatacji, zgodnie z wymaganiami ustawy z 20 stycznia 2005 r. o recyklingu pojazdów wycofanych z eksploatacji (t.j. D z.U. z 2018 r., poz. 578). Więcej informacji dotyczących ekologii znajdź Państw o na stronach: www.vw-group.pl/grupa-vgpekologiairecykling-pojazdow.

Od 1 września 2018 r. wszystkie nowe pojazdy wprowadzane do obrotu w Unii Europejskiej muszą być badane i homologowane zgodnie z procedurą WLTP określoną w rozporządzeniu Komisji (UE) 20171151. Dane na podstawie świadectw homologacji typu. Zużycie paliwa/energii, emisja CO2 i ewentualnie zasięg zostały określone zgodnie z procedurą WLTP. WLTP zapewnia bardziej rygorystyczne warunki badania i bardziej realistyczne wartości zużycia paliwa i emisji CO₂ w porównaniu do stosowanej to tej pory metody NEDC. Montaż akcesoriów w pojeździe może mieć wpływ na poziom zużycia paliwa i emisji CO₂ oraz może nastąpić najwcześniej po pierwszej rejestracji pojazdu, wyłącznie na Państwa życzenie.

Podane ceny są cenami rekomendowanymi i obejmują podatek VAT (23%). Czas promocji i liczba aut objętych promocją ograniczone. Zawartość domówionego pakietu lub opcji może zmienić elementy wyposażenia standardowego – w niektórych przypadkach bezzwrotnie zastępując elementy wyposażenia standardowego. Cennik obowiązuje od dnia 24.10.2023 r. do odwołania. Dotyczy aut z roku modelowego 2024 wyprodukowanych w roku 2023. O szczegóły zapytaj Autoryzowanego Dealera marki CUPRA.

